

OŚWIETLENIE

- 1. Oprawa LED 3000lm PC E IP65 860 P= 25W
- 2. Oprawa LED 3000lm PC E PIR IP65 860 P=25W
- 3. Oprawa LED 4400lm PC OPAL E IP65 840 P= 37W
- 4. Oprawa RING LED 5500lm PLX L-DOWN E 33 IP40 840 P= 58W
- 5. Oprawa LED 4400lm MICRO-PRM E IP44 21 840 /600X 300/ P= 37W
- 6. Oprawa LED 5200lm MICRO-PRM E IP44 21 840 /1200X 300/ P= 43W
- 7. Oprawa LED 5200lm MICRO-PRM E IP44 21 840 /600X 600/ P= 43W
- 8. Oprawa LED 5200lm MICRO-PRM E IP44 34 840 /600X 600/ P= 43W
- 9. Oprawa LED 6600lm MICRO-PRM E IP44 34 830 /600X 600/ P= 57W
- 10. Oprawa LED 6600lm MICRO-PRM E IP44 34 840 /600X 600/ P= 55W
- 11. Oprawa LED 8800lm MICRO-PRM E IP44 21 840 /1200X 300/ P= 75W
- 12. Oprawa LED 2200lm MICRO-PRM E IP44 840 L600 P= 19W

13 OPRAWA AWARYJNA RTO 3W LED LX AT

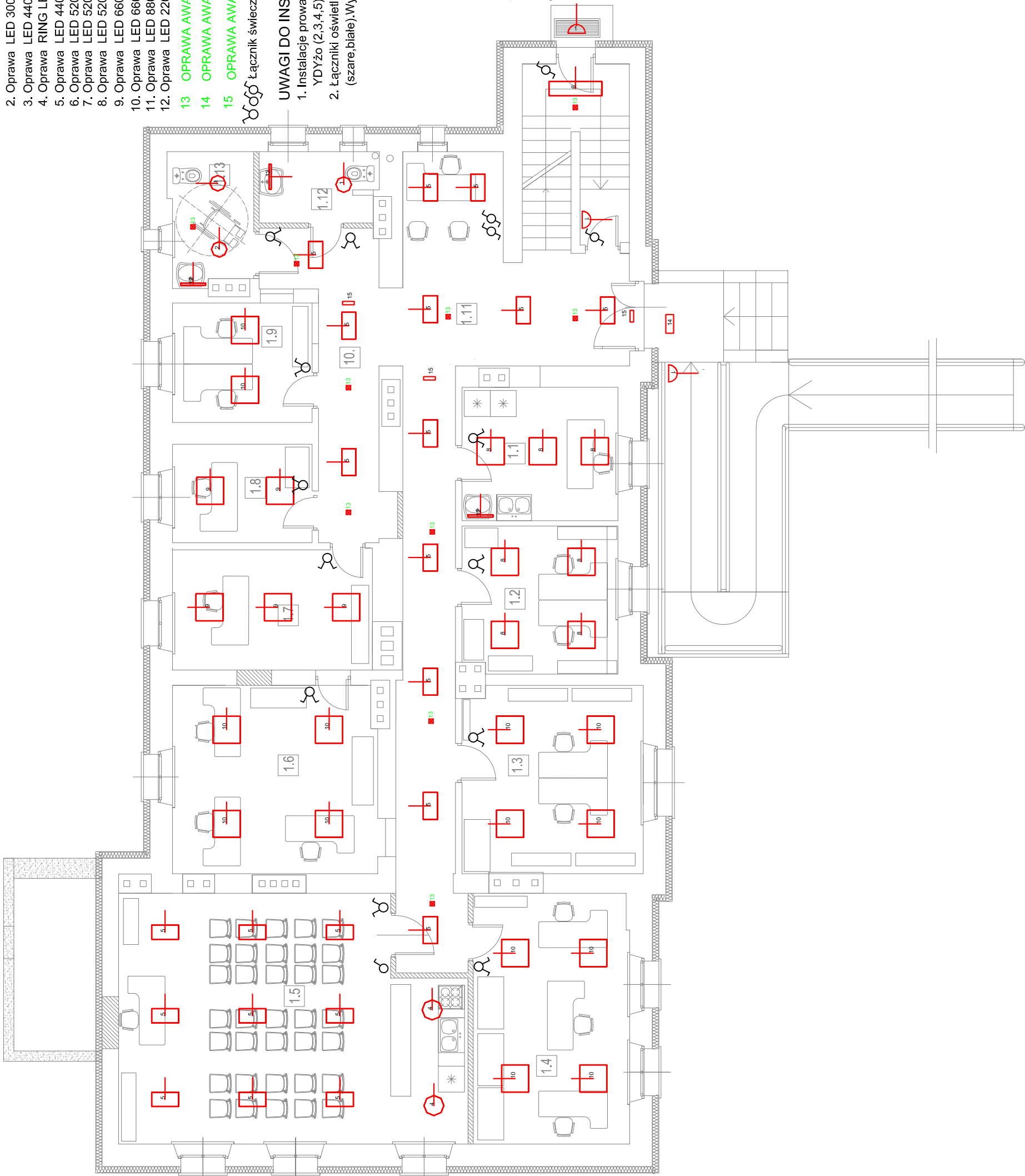
14 OPRAWA AWARYJNA UP 2X18W TERM

15 OPRAWA AWARYJNA HL LED 1,2W

Łącznik świecznikowy, jednobieg, schodowy, IP20

UWAGI DO INSTALACJI OŚWIETLENIOWEJ

- 1. Instalacje prowadzić pod tynkiem , stosować przewody kabelkowe YDYŻo (2,3,4,5)x1,5mm2 na napięcie 450/750V.
- 2. Łączniki oświetleniowe p/t 230V/16A dopasowane do koloru ścian (szare,białe).Wysokość montażu 1,2m na posadzką.



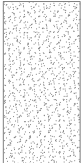
WYKAZ POMIESZCZEN			
LP.	POMIESZCZENIE	POSAZKA	POWIERZCHNIA m2
1.1	DZIAŁ POBRORU PRÓB	PANLE PODŁ	11,0
1.2	ADMINISTRACJAS –KADRY	PANLE PODŁ	12,1
1.3	KSIĘGOWNIĆ	PANLE PODŁ	17,9
1.4	OSMATA ZIROWOTNA + HDM	PANLE PODŁ	20,7
1.5	SALA SZKOLEN	GRES	42,8
1.6	POŁ BUREOME PIORNI	PANLE PODŁ	20,5
1.7	POŁ BUREOME PIORNI	PANLE PODŁ	12,7
1.8	POŁ BUREOME PIORNI	PANLE PODŁ	7,3
1.9	POŁ BUREOME PIORNI	PANLE PODŁ	8,8
1.10	KORYTARZ	GRES	11,9
1.11	KORYTARZ	GRES	37,4
1.12	WC OGÓLNOODOSTĘPNE	GRES	4,4
1.13	WC DLA NIEPEŁNOSPRAWNYCH	GRES	5,8
R A Z E M			M2 213,3



ŚCIANY ISTNIEJĄCE



ŚCIANY PROJEKTOWANE



ŚCIANY DO ROZBIÓRKIISTNIEJĄCE

tytuł: RZUT PARTERU INSTALACJA OŚWIETLENIOWA		skala: 1:100
obiekt adres	BUDYNEK BIUROWY PSSE ŚRÓDA ŚLĄSKA ŚRÓDA ŚLĄSKA UL. OGRODY ZAMKOWE 5	branża: ELEKTRYCZNA
inwestor adres	PSSE ŚRÓDA ŚLĄSKA UL. OGRODY ZAMKOWE 5 55–300 ŚRÓDA ŚLĄSKA	
projektant	BARBARA MAJCHRZAK nr upr 98/88/ÚW	
BIURO USŁUG TECHNICZNO-BUDOWLANICH BOGDAN JEZIEJSKI		data: 05.2016r
Nr rys. E7		